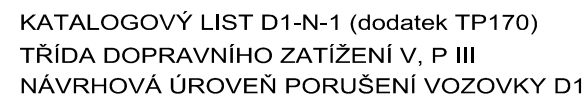


vozovka, parkovací stání, chodník, terénní úpravy



ASFALTOVÝ BETON - OBRUSNÁ VRSTVA	ACO 11	70/100	40 MM	ČSN EN 13108-1	
SPJOVACÍ POSTRÍK ASFALTOVÝ PSA			0,3 KG/M2	ČSN 736129	
ASFALTOVÝ BETON - PODKLADNÍ VRSTVA	ACP 16+	70/100	60 MM	ČSN EN 13108-1	▽ 130 MPa
MECHANICKY ZPEVNĚNÉ KAMENIVO MZK			150 MM	ČSN 736126-1	▽ 80 MPa
ŠTĚRKODRŮ 0-32, A ŠD			200 MM	ČSN 736126-1	
PLÁN UPRAVENÁ A ZHTNĚNÁ Edef, ≥45 MPa					▽ 45 MPa
CELKEM			450 MM		

POZNÁMKA:

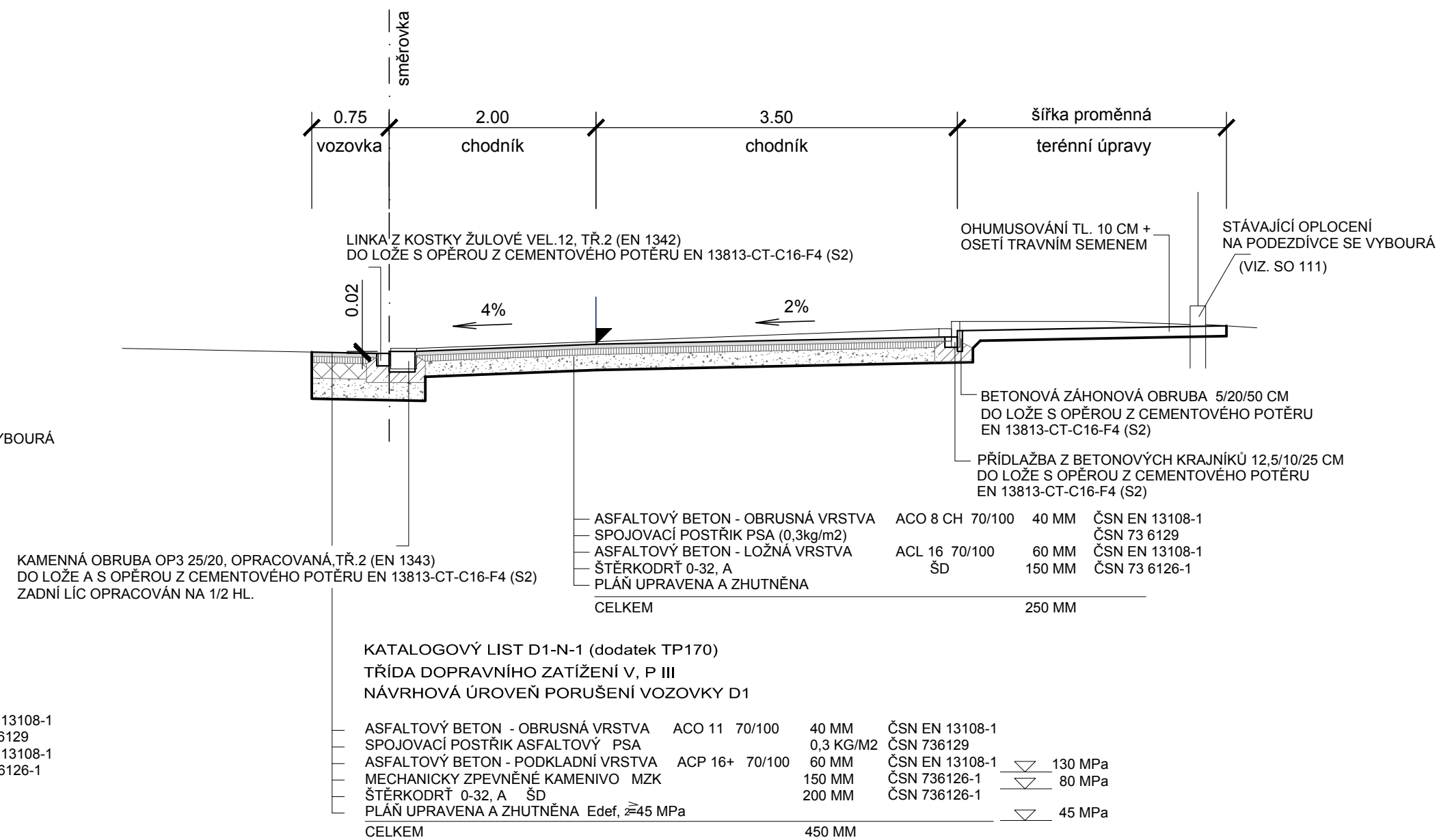
- ZESÍLENÁ KONSTRUKCE CHODNÍKU BUDE TOTOŽNÁ  
S KONSTRUKCÍ PARKOVACÍCH STÁNÍ (BETONOVÁ DLAŽBA)

- TYP, ODSTÍN A POVRCH DLAŽBY URČÍ INVEŠTOR  
PŘED ZAHÁJENÍM STAVBY

- VÁROVNÉ A SIGNÁLNI PÁSY ( ŠÍRKY 40 CM A 80 CM)  
NA CHODNÍČÍCH - BETONOVÁ DLAŽBA PRO NEVIDOMÉ  
V KONTRASTNÍM ODSŤINU, KLADECI VRSTVA ZE ŠD 4-8-, A


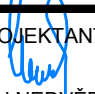
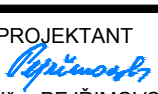

- ODDĚLENÍ PARKOVACÍCH STÁNÍ OA BUDE PROVEDENO FORMOU ZÁDLAŽBY Z BETONOVÉ DLAŽBY TL. 8 CM , BARVA KONTRASTNÍ K DLAŽBĚ PARKOVACÍCH STÁNÍ

v místě přechodu pro pěší



**D** Nedvěď s.r.o.  
**PROJEKT PLZEŇ**, PROJEKTOVÁ KANCELÁŘ

KOTEROVSKÁ 177, 326 00 PLZEŇ

VED.PROJEKTANT	VED.PROJEKTU  Ing. Václav LACYK	ODP.PROJEKTANT  Ing. Karel NEDVĚD	PROJEKTANT  Věra PEJŘIMOVSKÁ	<div>RAZÍTKO</div> <div> Nedvěd s.r.o. PROJEKT PLZEŇ</div> <div>326 00 PLZEŇ, Koterovská 177 tel.: 377 483 321-9 IČO 26388791, DIČ CZ26388791</div>
KRAJ:	PLZEŇSKÝ	OBEC. ÚŘAD:	TACHOV	
OBJEDNATEL:	MĚSTO TACHOV			
<div>Malometrážní byty Tachov, Bělojarská ulice</div> <div>Dopravní infrastruktura, oplocení</div> <div>B.1. SO 101 Zpevněné plochy, TÚ</div>				
VZOROVÉ PŘÍČNÉ ŘEZY				<div>SOUBOR</div> <div>DATUM</div> <div>STUPEŇ</div> <div>ZMĚNA Č.</div> <div>MĚŘÍTKO</div> <div>1 : 50</div>
				<div>B.1.3._vzoráky.dwg</div> <div>02/2017</div> <div>PDPS</div> <div></div> <div>PŘÍLOHA / PARÉ</div> <div>B.1.3.</div>